

Sanierte 4-Zimmerwohnung zu vermieten!



OBJEKTANSCHRIFT

Käthe-Kollwitz-Platz 8
38300 Wolfenbüttel

ANSPRECHPARTNER

Wolfenbütteler Baugesellschaft mbH

Tel.: 05331 / 407-0

E-Mail: info@wobau-wf.de

wobau-wf.de

OBJEKTDDETAILS

10904.6.23	495,00 €	4,0	ca.65m²
Objekt Nr.	Kaltniete	Zimmer	Wohnfläche

Wohnungstyp	Wohnung	Bezugsfrei ab	
Etage	DG	Zimmer	4,0
Wohnfläche ca.	ca.65m²	WBS	Nein

KOSTEN

Kaltniete	495,00 €	Gesamtmiete	655,00 €
Nebenkosten	160,00 €	Kaution	1.485,00 €

BAUSUBSTANZ & ENERGIEAUSWEIS

Baujahr	1940	Energieausweis	vorhanden
Objektzustand	Renoviert	Energieausweistyp	Verbrauchsausweis
Heizungsart	Etage	Endenergieverbrauch	136,00 kWh/(m²*a)
Wesentliche Energieträger	Gas	Energieeffizienzklasse	E

AUSSTATTUNG

Küchenausstattung	Fenster
Fußboden	Laminat
Badausstattung	Wanne
Allgemeinausstattung	Kabelanschluss, WG geeignet, Gartennutzung

Sanierte 4-Zimmerwohnung zu vermieten!

OBJEKTBESCHREIBUNG

Die Wohnung befindet sich in einem gepflegten Mehrfamilienhaus bestehend aus fünf Parteien. Das Objekt verfügt über eine idyllische Grünanlage im ruhigen Stadtteil Linden.

AUSSTATTUNG

Diese kompakte Dachgeschosswohnung bietet auf circa 65,17 m² einen angenehmen Lebensraum für kleine Familien oder auch Pärchen die etwas mehr Platz wünschen.

Über den Flur erreichen Sie fast alle Räume der Wohnung. Dieser ist, wie die gesamte Wohnung, mit grauem Laminat und einer weißen Raufasertapete ausgestattet.

Das helle Wohnzimmer mit seinen großen Fenstern bietet genügend Platz um sich eine Wohlfühloase einzurichten. Durch den vorteilhaften Schnitt haben Sie die Möglichkeit sich einen kleinen, abgetrennten Arbeitsbereich, oder auch eine Spielecke für Kinder einzurichten.

Das gemütliche Schlafzimmer stellt Ihnen genügend Platz bereit, für einen Ort an dem Sie gut zur Ruhe kommen können.

Durch das Tageslicht, welches durch das großzügige Fenster scheint, haben Sie einen natürlichen Start in den Tag.

Ein weiterer Raum bietet Ihnen die Möglichkeit auf eine Garderobe, ein Arbeitszimmer, oder wonach auch immer Ihnen der Sinn steht. Durch die kompakte Raumgröße ist der Raum vielfältig nutzbar.

Die großzügige Küche ist mit einem modernen weißen Fliesenspiegel und anthrazitfarbenem Vinyl auf dem Boden ausgestattet und verfügt über genügend Platz für eine Gestaltung ganz nach Ihren Vorstellungen. Sie haben bereits hier die Möglichkeit sich eine gemütliche Sitzecke einzurichten.

Das letzte Zimmer erreichen Sie über die Küche. Der Raum kann ganz nach Ihrem Belieben genutzt werden. Ob man ein weiteres Kinderzimmer daraus, ein Esszimmer oder auch einen Hobbyraum - Ihren Vorstellungen sind keine Grenzen gesetzt.

Das Tageslichtbadezimmer ist mit modernen Sanitäranlagen ausgestattet. Auf dem Boden befinden sich anthrazitfarbene Fliesen, an den Wänden sind zur Hälfte Fliesen in creme, sowie weiße Raufasertapete. Des Weiteren befindet sich der Waschmaschinenanschluss im Badezimmer.

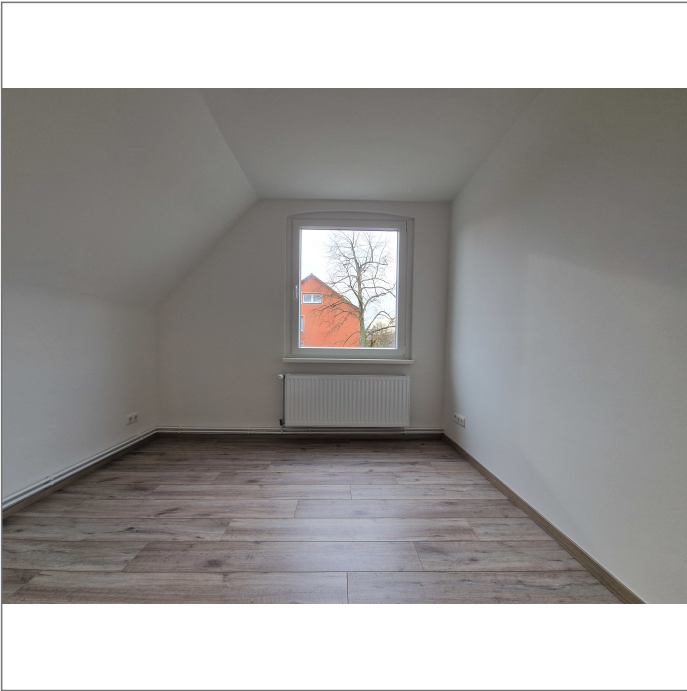
Hinweis: Bitte beachten Sie, dass für die angebotene Wohnung gegebenenfalls Wohngeld als Mietzuschuss beantragt werden kann. Dieses staatliche Unterstützungsangebot wird geprüft, sofern die entsprechenden Voraussetzungen erfüllt sind. Wir empfehlen, die Möglichkeiten einer Wohngeldprüfung in Anspruch zu nehmen und stehen bei Fragen gern zur Verfügung!

LAGE

Der Käthe-Kollwitz-Platz liegt im südlichen Teil von Wolfenbüttel. Bushaltestellen, um in das Stadtzentrum zu gelangen, sind nur wenige Gehminuten entfernt. Der Stadtteil Linden bietet zahlreiche Einkaufsmöglichkeiten und Grünanlagen. Des Weiteren ist die Autobahn nach Braunschweig oder Salzgitter gut zu erreichen.

Sanierte 4-Zimmerwohnung zu vermieten!

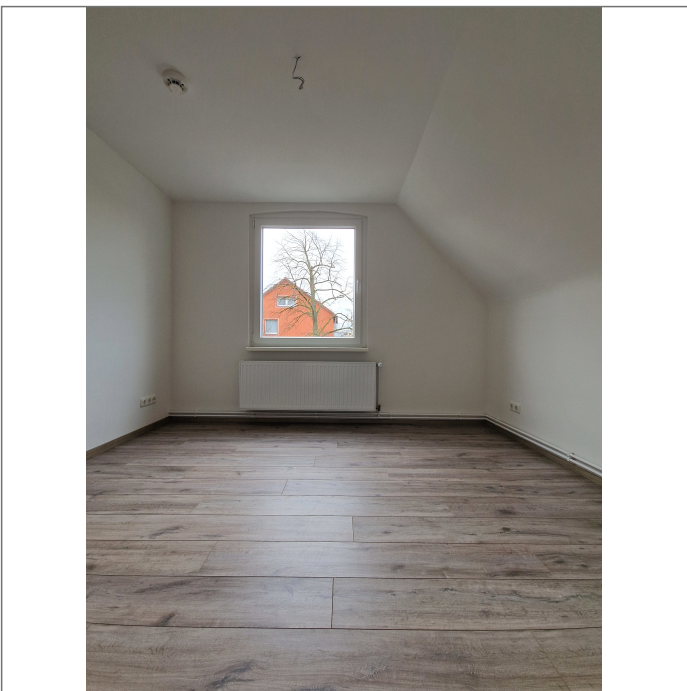
BILDER



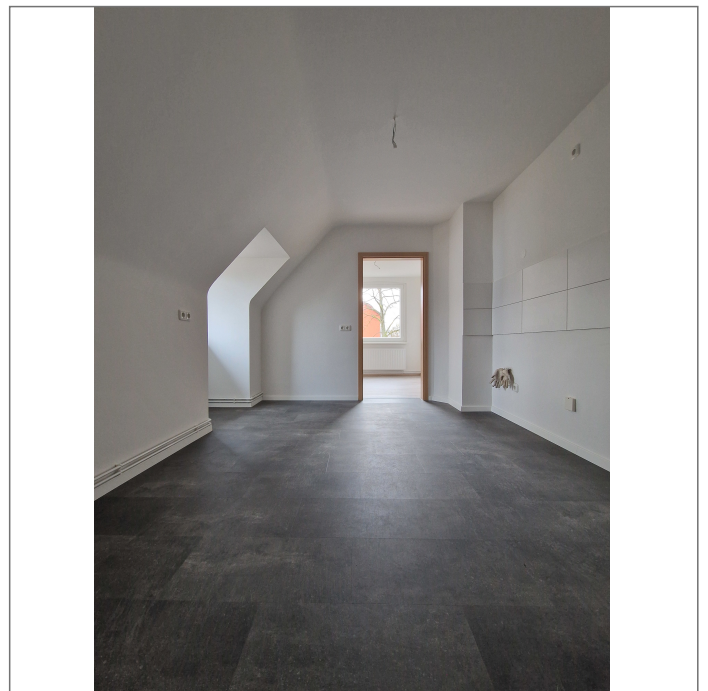
- Schlafzimmer



- Arbeitszimmer



- Kinderzimmer



- Küche

Sanierte 4-Zimmerwohnung zu vermieten!



- Badezimmer



- Flur



- Außenansicht

Die passende Mietwohnung finden Sie bei uns.

#zukunftruft

Ausbildung als **Immo-
bilienkaufmann** (m/w/d)
bei der **WoBau**

Jetzt als
Azubi
bewerben!

 www.wobau-wf.de