

Sanierte 2-Zimmerwohnung mit französischem Balkon



OBJEKTANSCHRIFT

Alte Dorfstraße 15
38304 Wolfenbüttel

ANSPRECHPARTNER

Wolfenbütteler Baugesellschaft mbH

Tel.: 05331 / 407-0

E-Mail: info@wobau-wf.de

wobau-wf.de

OBJEKTDDETAILS

26001.2.8	446,00 €	2,0	ca.57m²
Objekt Nr.	Kaltniete	Zimmer	Wohnfläche
Wohnungstyp	Wohnung	Bezugsfrei ab	
Etage	1	Zimmer	2,0
Wohnfläche ca.	ca.57m²	WBS	Nein

KOSTEN

Kaltniete	446,00 €	Gesamtmiete	591,00 €
Nebenkosten	145,00 €	Kaution	1.338,00 €

BAUSUBSTANZ & ENERGIEAUSWEIS

Baujahr	1959	Energieausweis	vorhanden
Objektzustand	Saniert	Energieausweistyp	Verbrauchsausweis
Heizungsart	Etage	Endenergieverbrauch	165,00 kWh/(m²*a)
Wesentliche Energieträger	Gas	Energieeffizienzklasse	F

AUSSTATTUNG

Küchenausstattung	Fenster
Fußboden	Laminat
Badausstattung	Dusche
Allgemeinausstattung	Balkon, Kabelanschluss, Keller

Sanierte 2-Zimmerwohnung mit französischem Balkon

OBJEKTBESCHREIBUNG

Die Wohnung befindet sich in einem gepflegten Mehrfamilienhaus bestehend aus sechs Parteien. Das Objekt verfügt über eine idyllische Grünanlage im ruhigen Stadtteil Groß Stöckheim.

AUSSTATTUNG

In dieser stilvollen Wohnung können Sie Ihren kreativen Einrichtungsideen vollends nachkommen. Ihr neues Zuhause bietet reichlich Platz, verteilt auf 2 Zimmer. Zudem erwartet Sie eine Küche, ein saniertes Bad und ein Hauswirtschaftsraum. Im Schlafzimmer, Wohnzimmer und dem Flur ist hochwertiger Laminatboden verlegt. Sämtliche Decken und Wände sind mit weiß gestrichenem Malerflies ausgestattet und ermöglichen Ihnen eine individuelle Gestaltung der Räumlichkeiten. Weiterhin verfügt die Wohnung über Kunststoffenster, die für den nötigen Lärm- und Wärmeschutz sorgen. Das großzügige Tageslichtbad mit Dusche zeichnet sich durch anthrazitfarbene Fliesen aus, welche die zeitlose Gestaltung der gesamten Wohnung widerspiegeln. Die Küche wurde mit einem klassischen weißen Fliesenspiegel versehen. Des Weiteren haben Sie von dort aus Zugang zum französischen Balkon. Das großzügige Wohnzimmer vermittelt mit seinem Stil eine Wohlfühlatmosphäre, die zum Verweilen einlädt. Das gemütliche Schlafzimmer lässt Sie den Alltag vergessen und behutsam in das Land der Träume abtauchen. Weiteren Platz ermöglicht der Hauswirtschaftsraum. Ein Waschmaschinenanschluss ist dort ebenfalls vorzufinden. Die Heizkörper sowie die Elektrik der Wohnung sind auf dem neusten Stand.

Hinweis: Bitte beachten Sie, dass für die angebotene Wohnung gegebenenfalls Wohngeld als Mietzuschuss beantragt werden kann. Dieses staatliche Unterstützungsangebot wird geprüft, sofern die entsprechenden Voraussetzungen erfüllt sind. Wir empfehlen, die Möglichkeiten einer Wohngeldprüfung in Anspruch zu nehmen und stehen bei Fragen gern zur Verfügung!

LAGE

Die Alte Dorfstraße 15 liegt im nördlichen Teil von Wolfenbüttel. Bushaltestellen, um in das Stadtzentrum zu gelangen, sind nur wenige Gehminuten entfernt. Der Stadtteil Groß Stöckheim bietet zahlreiche Einkaufsmöglichkeiten und Grünanlagen. Des Weiteren ist die Autobahn nach Braunschweig oder Salzgitter gut zu erreichen.

Sanierte 2-Zimmerwohnung mit französischem Balkon

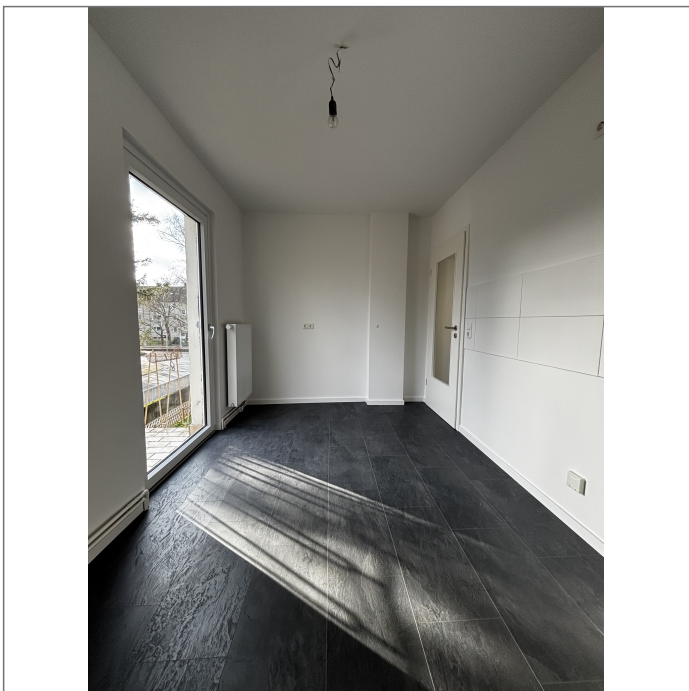
BILDER



- Badezimmer



- Hauswirtschaftsraum

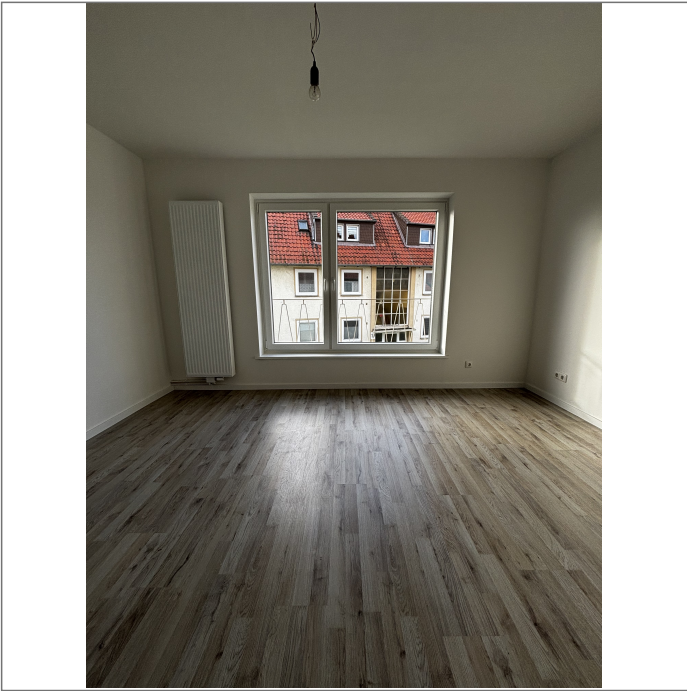


- Küche



- Schlafzimmer

Sanierte 2-Zimmerwohnung mit französischem Balkon



- Wohnzimmer



- Außenansicht