

Sanierte 3-Zimmerwohnung im Erdgeschoss



OBJEKTANSCHRIFT
Käthe-Kollwitz-Platz 2
38300 Wolfenbüttel

ANSPRECHPARTNER

Wolfenbütteler Baugesellschaft mbH
Tel.: 05331 / 407-0
E-Mail: info@wobau-wf.de
wobau-wf.de

OBJEKTDDETAILS

10904.2.6	644,00 €	3,0	ca.83m²
Objekt Nr.	Kaltniete	Zimmer	Wohnfläche

Wohnungstyp	Wohnung	Bezugsfrei ab	
Etage	EG	Zimmer	3,0
Wohnfläche ca.	ca.83m²	WBS	Nein

KOSTEN

Kaltniete	644,00 €	Gesamtmiete	799,00 €
Nebenkosten	155,00 €	Kaution	1.932,00 €

BAUSUBSTANZ & ENERGIEAUSWEIS

Baujahr	1940	Energieausweis	vorhanden
Objektzustand	Saniert	Energieausweistyp	Verbrauchsausweis
Heizungsart	Etage	Endenergieverbrauch	146,00 kWh/(m²*a)
Wesentliche Energieträger	Gas	Energieeffizienzklasse	E

AUSSTATTUNG

Küchenausstattung	Fenster
Fußboden	Laminat
Badausstattung	Dusche
Allgemeinausstattung	Kabelanschluss, Keller

Sanierte 3-Zimmerwohnung im Erdgeschoss

OBJEKTBESCHREIBUNG

Die Wohnung befindet sich in einem gepflegten Mehrfamilienhaus bestehend aus sechs Parteien. Das Objekt verfügt über eine idyllische Grünanlage im ruhigen Stadtteil Linden.

AUSSTATTUNG

In dieser stilvollen Wohnung können Sie Ihren kreativen Einrichtungsideen vollends nachkommen. Ihr neues Zuhause bietet reichlich Platz, verteilt auf 3 Zimmer. Zudem erwartet Sie eine Küche und ein saniertes Bad.

Im Schlafzimmer, Wohnzimmer, Kinderzimmer und dem Flur ist hochwertiger Laminatboden verlegt. Sämtliche Decken und Wände sind mit weiß gestrichenem Malerfließ ausgestattet und ermöglichen Ihnen eine individuelle Gestaltung der Räumlichkeiten. Weiterhin verfügt die Wohnung über Kunststofffenster, die für den nötigen Lärm- und Wärmeschutz sorgen. Das großzügige Tageslichtbad mit ebenerdiger Dusche zeichnet sich durch anthrazitfarbene Fliesen aus, welche die zeitlose Gestaltung der gesamten Wohnung widerspiegeln. Ein Waschmaschinenanschluss ist dort ebenfalls vorzufinden. Die Küche wurde mit einem klassischen weißen Fliesenspiegel versehen. Das großzügige Wohnzimmer vermittelt mit seinem Stil eine Wohlfühlatmosphäre, die zum Verweilen einlädt. Das gemütliche Schlafzimmer lässt Sie den Alltag vergessen und behutsam in das Land der Träume abtauchen. Weiteren Platz ermöglicht das dritte Zimmer, welches beispielsweise als Kinder-, Esszimmer oder Büro genutzt werden. Die Heizkörper sowie die Elektrik der Wohnung sind auf dem neusten Stand.

Hinweis: Bitte beachten Sie, dass für die angebotene Wohnung gegebenenfalls Wohngeld als Mietzuschuss beantragt werden kann. Dieses staatliche Unterstützungsangebot wird geprüft, sofern die entsprechenden Voraussetzungen erfüllt sind. Wir empfehlen, die Möglichkeiten einer Wohngeldprüfung in Anspruch zu nehmen und stehen bei Fragen gern zur Verfügung!

LAGE

Der Käthe-Kollwitz-Platz liegt im südlichen Teil von Wolfenbüttel. Bushaltestellen, um in das Stadtzentrum zu gelangen, sind nur wenige Gehminuten entfernt. Der Stadtteil Linden bietet zahlreiche Einkaufsmöglichkeiten und Grünanlagen. Des Weiteren ist die Autobahn nach Braunschweig oder Salzgitter gut zu erreichen.

Sanierte 3-Zimmerwohnung im Erdgeschoss

BILDER



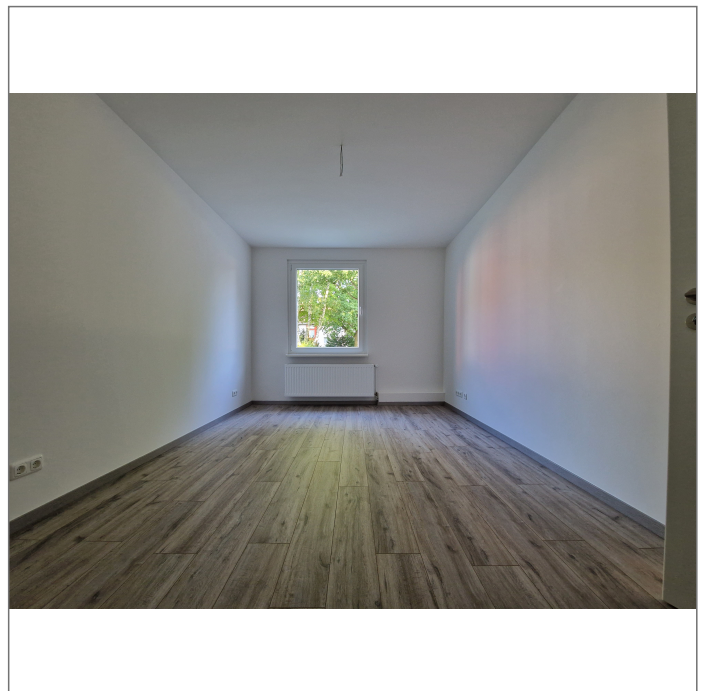
- Flur



- Wohnzimmer



- Schlafzimmer



- Kinderzimmer

Sanierte 3-Zimmerwohnung im Erdgeschoss



- Küche



- Badezimmer