

4- Zimmerwohnung mit großzügigem Balkon in Dettum



OBJEKTANSCHRIFT

Bruchbreite 12
38173 Dettum

ANSPRECHPARTNER

Wolfenbütteler Baugesellschaft mbH
Tel.: 05331 / 407-0
E-Mail: info@wobau-wf.de
wobau-wf.de

OBJEKTDDETAILS

46045.1.5	358,00 €	4,0	ca.91m²
Objekt Nr.	Kaltniete	Zimmer	Wohnfläche
Wohnungstyp	Wohnung	Bezugsfrei ab	
Etage	2	Zimmer	4,0
Wohnfläche ca.	ca.91m²	WBS	Ja

KOSTEN

Kaltniete	358,00 €	Gesamtmiete	693,00 €
Nebenkosten	185,00 €	Kaution	1.074,00 €
Heizkosten	150,00 €		

BAUSUBSTANZ & ENERGIEAUSWEIS

Baujahr	1969	Energieausweis	vorhanden
Objektzustand	Saniert	Energieausweistyp	Verbrauchsausweis
Heizungsart	Zentral	Endenergieverbrauch	168,00 kWh/(m²*a)
Wesentliche Energieträger	Gas	Energieeffizienzklasse	F

AUSSTATTUNG

Küchenausstattung	Fenster
Fußboden	Laminat
Badausstattung	Wanne
Allgemeinausstattung	Balkon, WBS, Keller

4- Zimmerwohnung mit großzügigem Balkon in Dettum

OBJEKTBESCHREIBUNG

Das in der Bruchstraße befindliche Mehrfamilienhaus aus 6 Parteien, liegt ruhig gelegen. Die einladende Grünanlage rund um das Objekt lädt zum Verweilen ein.

AUSSTATTUNG

Die großzügige frisch renovierte 4-Zimmerwohnung bietet auf ca. 91 m² genug Platz, um diese nach Ihren Wünschen einzurichten. Die Schlaf- und Wohnräume sind mit weiß gestrichener Raufasertapete versehen. Verlegt wurde ein Laminatfußboden in grauer Holzoptik. Angrenzend am Wohnzimmer befindet sich der große Balkon. Das Badezimmer ist mit einer Badewanne, und einem Waschmaschinenanschluss ausgestattet. Außerdem gibt es noch ein angrenzendes WC. Die Küche verfügt über einen anthrazitfarbenen Fliesenboden, sowie große weiße Wandfliesen. Des Weiteren verfügt die Wohnung über einen Abstellraum. Weiteren Stauraum bietet Ihnen der abschließbare Kellerraum.

Hinweis: Bitte beachten Sie, dass für die angebotene Wohnung gegebenenfalls Wohngeld als Mietzuschuss beantragt werden kann. Dieses staatliche Unterstützungsangebot wird geprüft, sofern die entsprechenden Voraussetzungen erfüllt sind. Wir empfehlen, die Möglichkeiten einer Wohngeldprüfung in Anspruch zu nehmen und stehen bei Fragen gern zur Verfügung!

LAGE

Das Objekt Bruchbreite liegt in der Ortschaft Dettum. Dettum hat ungefähr 957 Einwohner und grenzt an die Orte Sickte und Denkte. Der kleine Ort bietet neben einem Kindergarten und einer Grundschule, auch ein Freibad. In der Freizeit können Sie zahlreiche sportliche Aktivitäten im Verein MTV Dettum ausüben. Neben den Sportarten Fußball und Tischtennis, bietet der MTV Dettum auch das Turnen und Schießen an. Die Innenstadt von Wolfenbüttel ist in ca. 15 Autominuten zu erreichen.

4- Zimmerwohnung mit großzügigem Balkon in Dettum

BILDER



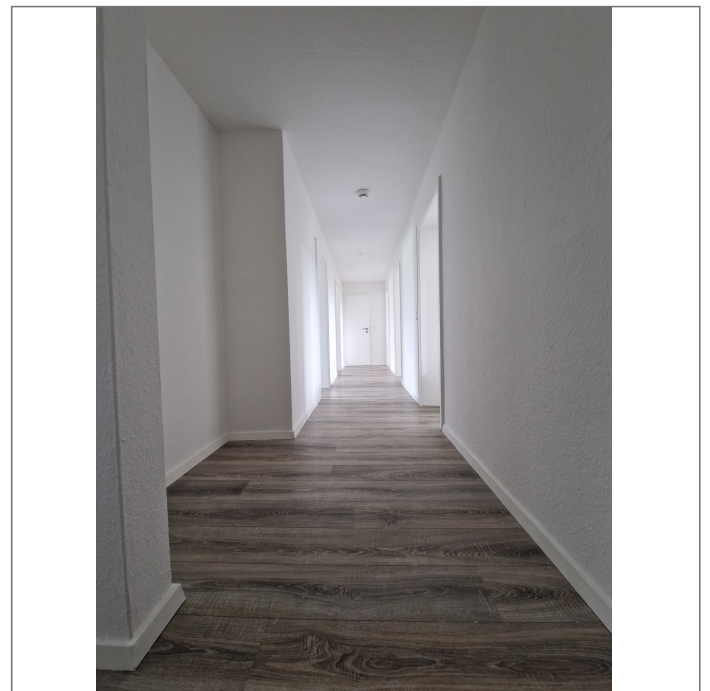
- Abstellraum



- Badezimmer



- Balkon



- Flur

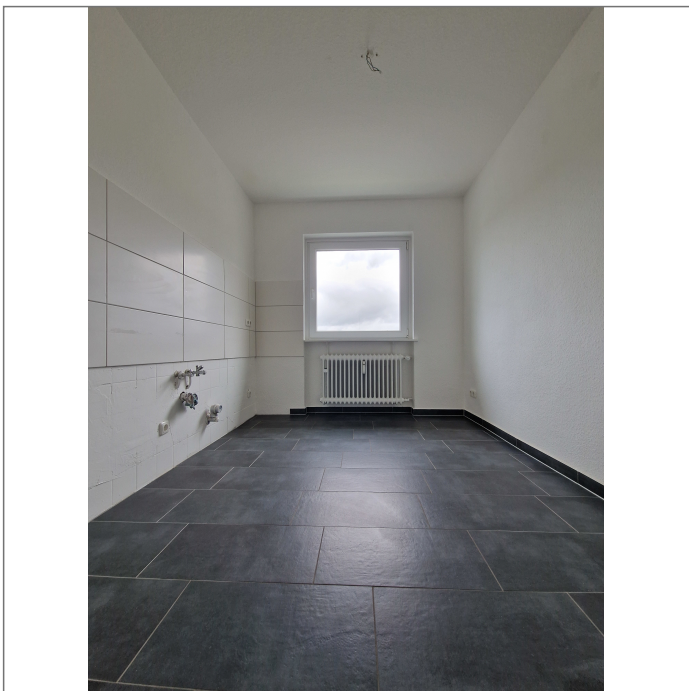
4- Zimmerwohnung mit großzügigem Balkon in Dettum



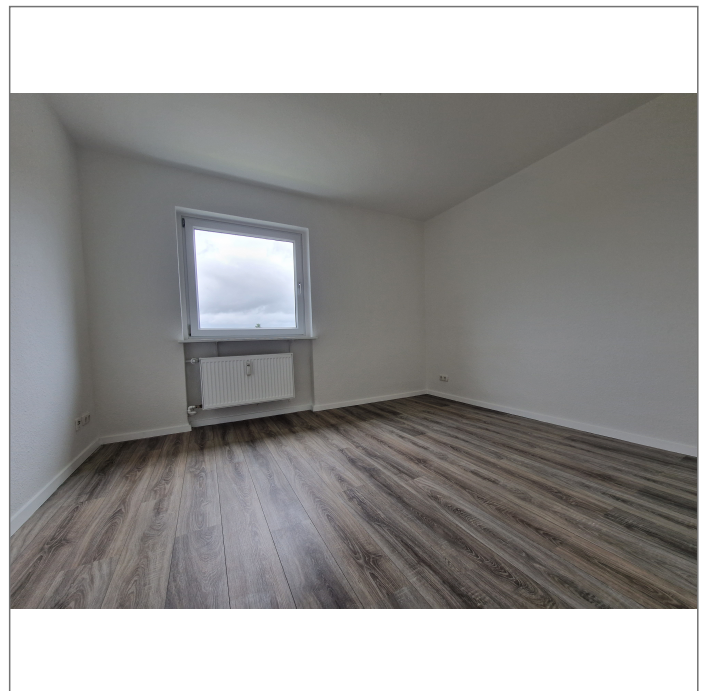
- Kinderzimmer



- Kinderzimmer 2



- Küche



- Schlafzimmer