

# Helle 2-Zimmerwohnung



## OBJEKTANSCHRIFT

Leimkugelstraße 41  
38170 Schöppenstedt

## ANSPRECHPARTNER

Wolfenbütteler Baugesellschaft mbH

Tel.: 05331 / 407-0

E-Mail: info@wobau-wf.de

wobau-wf.de

## OBJEKTDDETAILS

<b>9035.1.4</b>	<b>407,00 €</b>	<b>2,0</b>	<b>ca.58m<sup>2</sup></b>
Objekt Nr.	Kaltniete	Zimmer	Wohnfläche

Wohnungstyp	<b>Wohnung</b>	Bezugsfrei ab	
Etage	<b>1</b>	Zimmer	<b>2,0</b>
Wohnfläche ca.	<b>ca.58m<sup>2</sup></b>	WBS	<b>Nein</b>

## KOSTEN

Kaltniete	<b>407,00 €</b>	Gesamtmiete	<b>542,00 €</b>
Nebenkosten	<b>135,00 €</b>	Kaution	<b>1.221,00 €</b>

## BAUSUBSTANZ & ENERGIEAUSWEIS

Baujahr	<b>1962</b>	Energieausweis	<b>vorhanden</b>
Objektzustand	<b>Saniert</b>	Energieausweistyp	<b>Verbrauchsausweis</b>
Heizungsart	<b>Etage</b>	Endenergieverbrauch	<b>114,00 kWh/(m<sup>2</sup>*a)</b>
Wesentliche Energieträger	<b>Gas</b>	Energieeffizienzklasse	<b>D</b>

## AUSSTATTUNG

Küchenausstattung	Fenster
Fußboden	Laminat
Badausstattung	Wanne
Allgemeinausstattung	Balkon, Abstellraum

# Helle 2-Zimmerwohnung

## OBJEKTBESCHREIBUNG

---

Das im Jahre 1962 erbaute Objekt in der Leimkugelstraße 41 bietet fünf Parteien einen Wohnsitz in der beschaulichen Stadt Schöppenstedt.

## AUSSTATTUNG

---

Diese moderne Etagenwohnung bietet auf circa 58,99 m<sup>2</sup> genügend Platz für Einzelpersonen oder Paare.

Über den Flur erreichen Sie alle Räume der Wohnung. Dieser ist, wie die gesamte Wohnung, mit braunem Laminat und einer weißen Raufasertapete an Decken und Wänden ausgestattet.

Das Wohnzimmer ist durch das große Fenster und die Balkontür der perfekte Ort, um nach einem anstrengenden Tag den Abend im Sonnenlicht zu genießen. Dafür bietet sich auch der Balkon an, welchen man über das Wohnzimmer erreicht. Dieser bietet genügend Platz für eine kleine Sitzecke.

Das gemütliche Schlafzimmer stellt Ihnen genügend Platz bereit, für einen Ort an dem Sie gut zur Ruhe kommen können.

Durch das Tageslicht, welches durch die großzügigen Fenster scheint, haben Sie einen natürlichen Start in den Tag.

Die großzügige Küche ist mit einem modernen weißen Fliesenspiegel und anthrazitfarbenen Fliesen auf dem Boden ausgestattet und verfügt über genügend Platz für eine Gestaltung ganz nach Ihren Vorstellungen.

Das moderne Tageslichtbadezimmer ist mit den nötigen Sanitäranlagen ausgestattet. Die Badewanne bietet die Möglichkeit sich bei einem schönen Bad zu entspannen. Nach Wunsch kann sie aber auch selbstverständlich als Dusche genutzt werden. Der Boden ist mit anthrazitfarbenen Fliesen gefliest. An den Wänden sind zur Hälfte Fliesen in weiß vorhanden, sowie eine weiße Raufasertapete.

Weiteren Stauraum erhalten Sie durch einen Abstellraum mit integriertem Waschmaschinenanschluss.

Hinweis: Bitte beachten Sie, dass für die angebotene Wohnung gegebenenfalls Wohngeld als Mietzuschuss beantragt werden kann. Dieses staatliche Unterstützungsangebot wird geprüft, sofern die entsprechenden Voraussetzungen erfüllt sind. Wir empfehlen, die Möglichkeiten einer Wohngeldprüfung in Anspruch zu nehmen und stehen bei Fragen gern zur Verfügung!

## LAGE

---

Die Wohnung befindet sich in der Stadt Schöppenstedt im Landkreis Wolfenbüttel. Rund 5.500 Menschen leben in der beschaulichen Stadt, die durch Till Eulenspiegel bekannt ist. Hier findet man diverse Einkaufsmöglichkeiten, Museen und Grünflächen für eine ideale Freizeitgestaltung. Schöppenstedt bietet eine gute Anbindung an die Städte Wolfenbüttel und Braunschweig.

# Helle 2-Zimmerwohnung

## BILDER

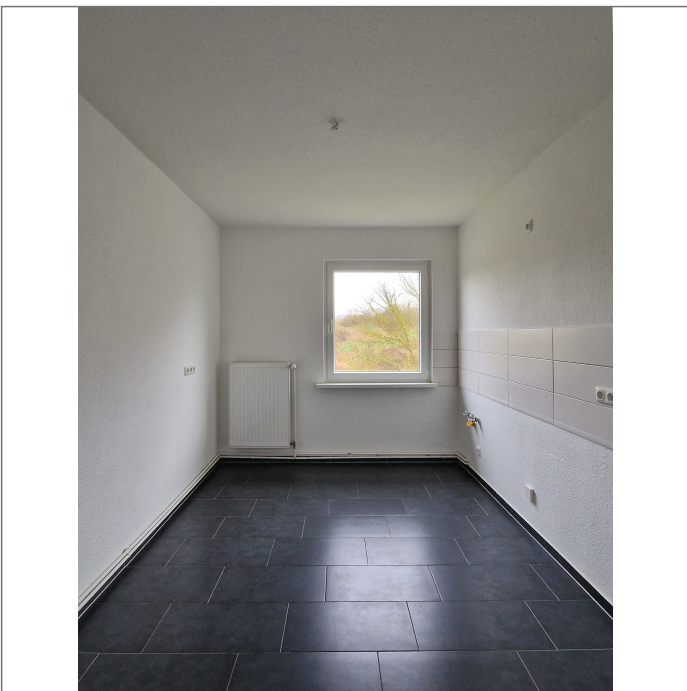
---



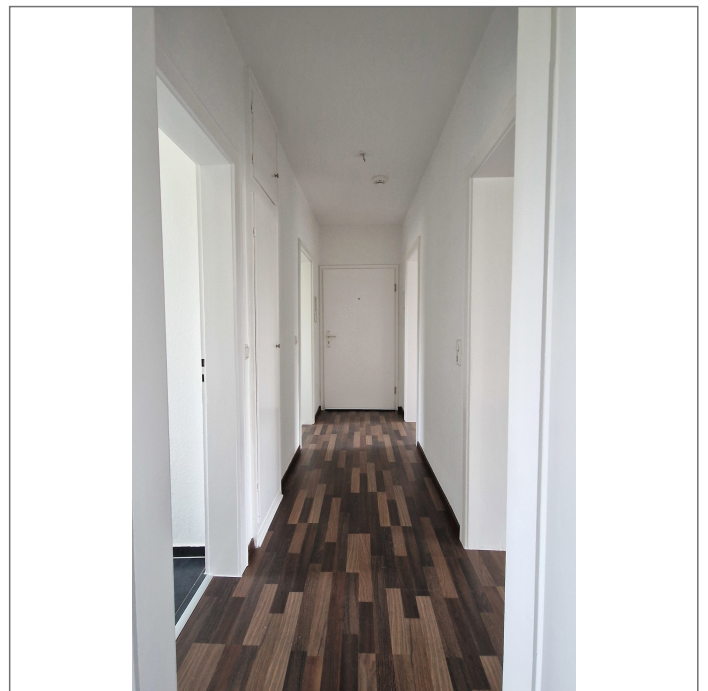
- Wohnzimmer



- Schlafzimmer



- Küche



- Flur

# Helle 2-Zimmerwohnung



- Abstellraum



- Balkon



- Außenansicht

Die passende Mietwohnung finden Sie bei uns.

*Jetzt als Azubi bewerben!*

**Ausbildung statt Einbildung.**

Mach eine Ausbildung bei der WoBau zum Immobilienkaufmann (m/w/d)!

[www.wobau-wf.de](http://www.wobau-wf.de)



- Mach eine Ausbildung!