

Schöne 4-Zimmerwohnung mit Balkon



OBJEKTANSCHRIFT

In den Gärten 4
38170 Schöppenstedt

ANSPRECHPARTNER

Wolfenbütteler Baugesellschaft mbH

Tel.: 05331 / 407-0

E-Mail: info@wobau-wf.de

wobau-wf.de

OBJEKTDDETAILS

9059.1.6	635,00 €	4,0	ca.88m²
Objekt Nr.	Kaltniete	Zimmer	Wohnfläche

Wohnungstyp	Wohnung	Bezugsfrei ab	
Etage	2	Zimmer	4,0
Wohnfläche ca.	ca.88m²	WBS	Nein

KOSTEN

Kaltniete	635,00 €	Gesamtmiete	1.010,00 €
Nebenkosten	175,00 €	Kaution	1.905,00 €
Heizkosten	200,00 €		

BAUSUBSTANZ & ENERGIEAUSWEIS

Baujahr	1972	Energieausweis	vorhanden
Objektzustand	Renoviert	Energieausweistyp	Verbrauchsausweis
Heizungsart	Zentral	Endenergieverbrauch	154,00 kWh/(m²*a)
Wesentliche Energieträger	Gas	Energieeffizienzklasse	E

AUSSTATTUNG

Küchenausstattung	Fenster
Fußboden	Laminat
Badausstattung	Wanne
Allgemeinausstattung	Balkon

Schöne 4-Zimmerwohnung mit Balkon

OBJEKTBESCHREIBUNG

Das Sechs-Parteienhaus wurde 2017 modernisiert, die Fassade überarbeitet und zusätzlich wurden neue Balkone installiert. Das Objekt liegt in einem gepflegten Umfeld von Schöppenstedt.

AUSSTATTUNG

Die schöne 4- Zimmerwohnung liegt im 2.Obergeschoss des Hauses. Alle Wände und Decken sind mit Raufasertapete tapeziert und weiß gestrichen. In allen Wohnräumen wurde cremefarbenes Laminat verlegt. Das moderne Badezimmer ist mit einer Badewanne sowie anthrazit farbigen Fliesen für den Boden und weißen Fliesen für die Wände ausgestattet. Das WC ist in einem separaten Raum und ebenfalls modern saniert. Die anthrazit farbigen Fliesen finden sich ebenfalls in der Küche mit weißem Fliesenspiegel wieder. Die Wohnung besticht mit einem großen und hellen Wohnzimmer, welches einen direkten Zugang zum Balkon hat. Für zusätzlichen Stauraum wird ein Kellerraum von uns zur Verfügung gestellt, der separat abschließbar ist.

Hinweis: Bitte beachten Sie, dass für die angebotene Wohnung gegebenenfalls Wohngeld als Mietzuschuss beantragt werden kann. Dieses staatliche Unterstützungsangebot wird geprüft, sofern die entsprechenden Voraussetzungen erfüllt sind. Wir empfehlen, die Möglichkeiten einer Wohngeldprüfung in Anspruch zu nehmen und stehen bei Fragen gern zur Verfügung!“

LAGE

Das Mehrfamilienhaus befindet sich inmitten eines Wohngebietes. Die Stadt verfügt über eine gute Infrastruktur. Kindergärten, Schulen, Einrichtungen des täglichen Bedarfs wie z.B. Bäcker, Lebensmittelmarkt, sind in der Nähe.

Schöne 4-Zimmerwohnung mit Balkon

BILDER



- WC



- Wohnzimmer



- Balkon



- Schlafzimmer

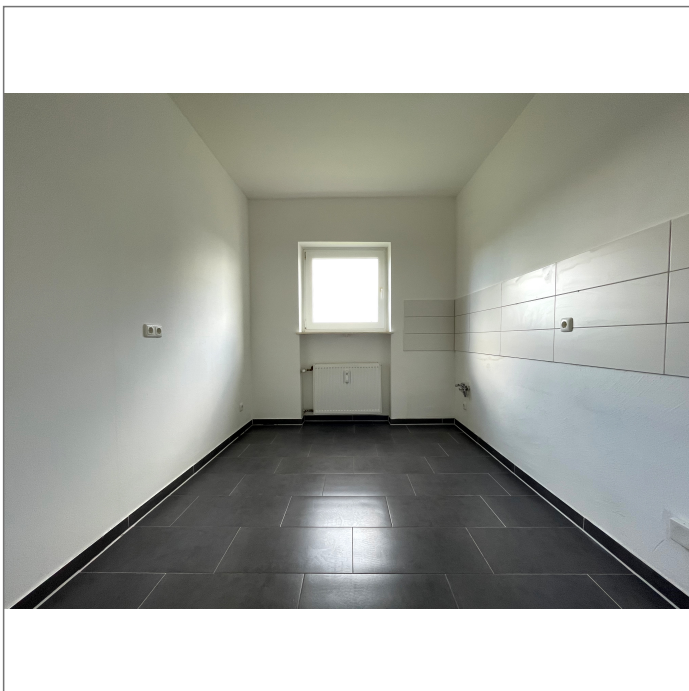
Schöne 4-Zimmerwohnung mit Balkon



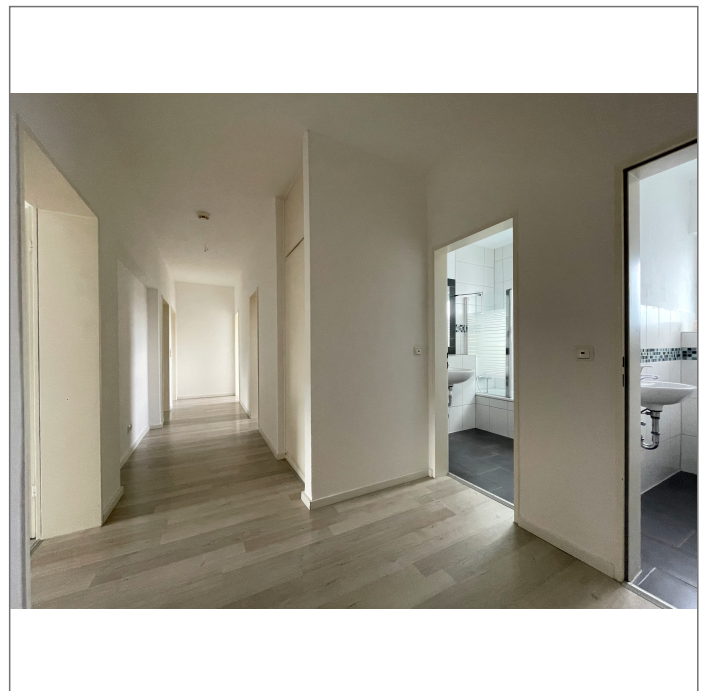
- Kinderzimmer 1



- Kinderzimmer 2



- Küche



- Flur